

ABENTEUER[®] AMEISE



AMEISENPUZZLE 1

—
Ausschneidebogen



ABENTEUER AMEISE



AMEISENPUZZLE 2

Ausschneidebogen



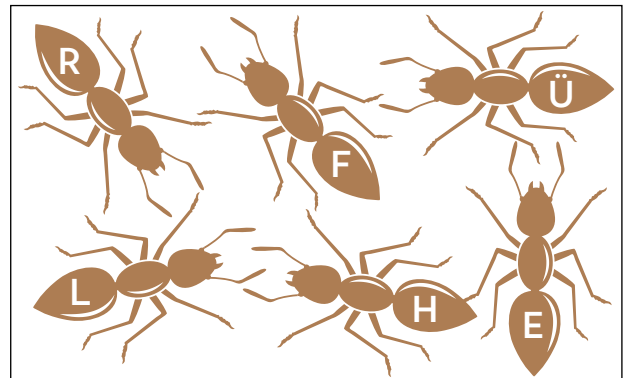
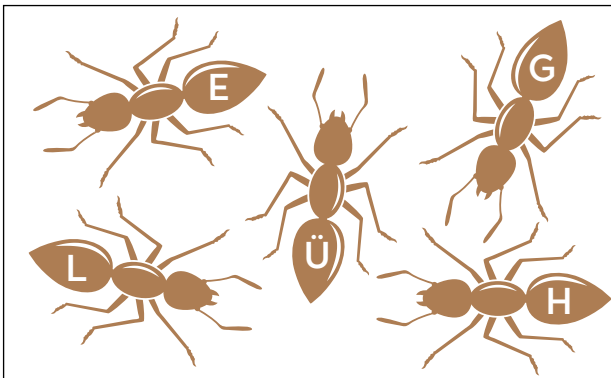
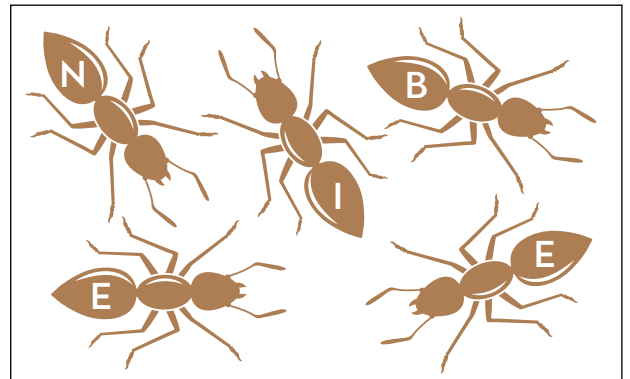
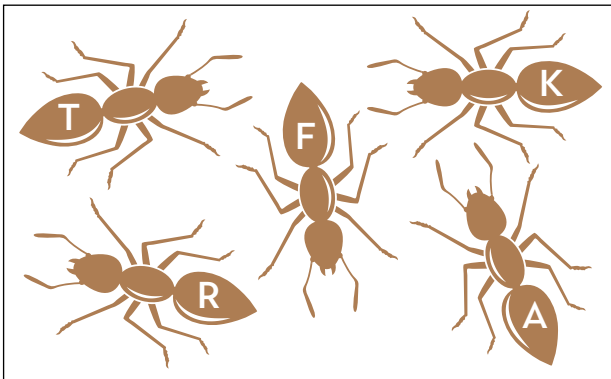
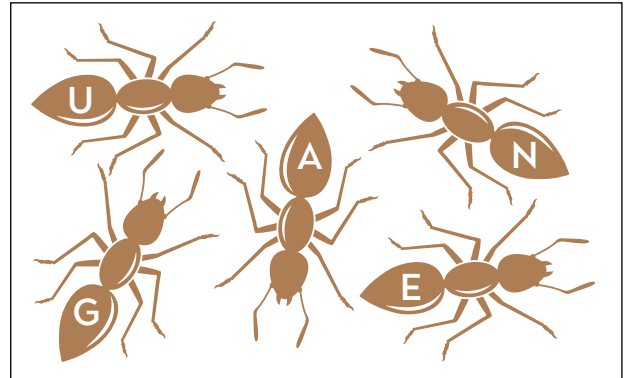
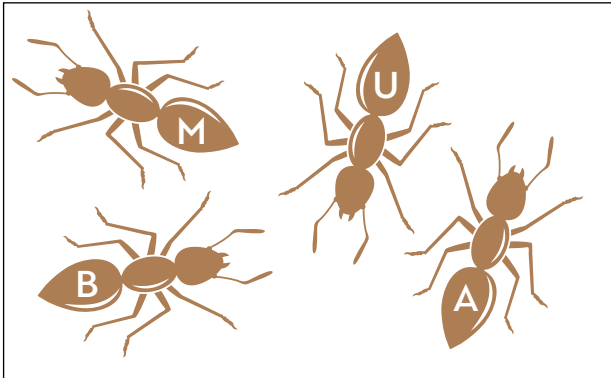
ABENTEUER AMEISE [®]



BUCHSTABENSALAT



Reihe die Buchstaben richtig aneinander und notiere die Wörter.

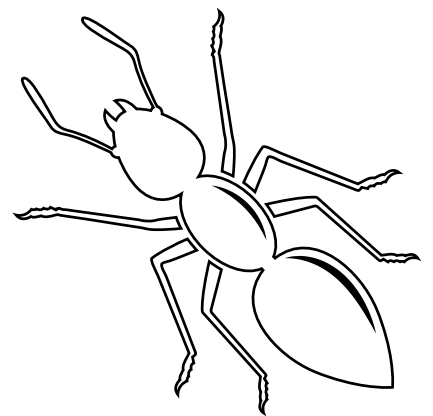
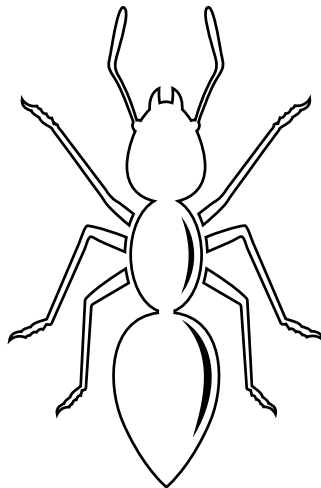
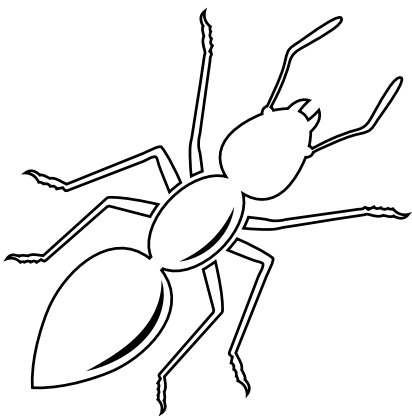




LOGICAL

–
Lies den Text in der Box. Wie heißen die Ameisen und welche Farbe haben sie?

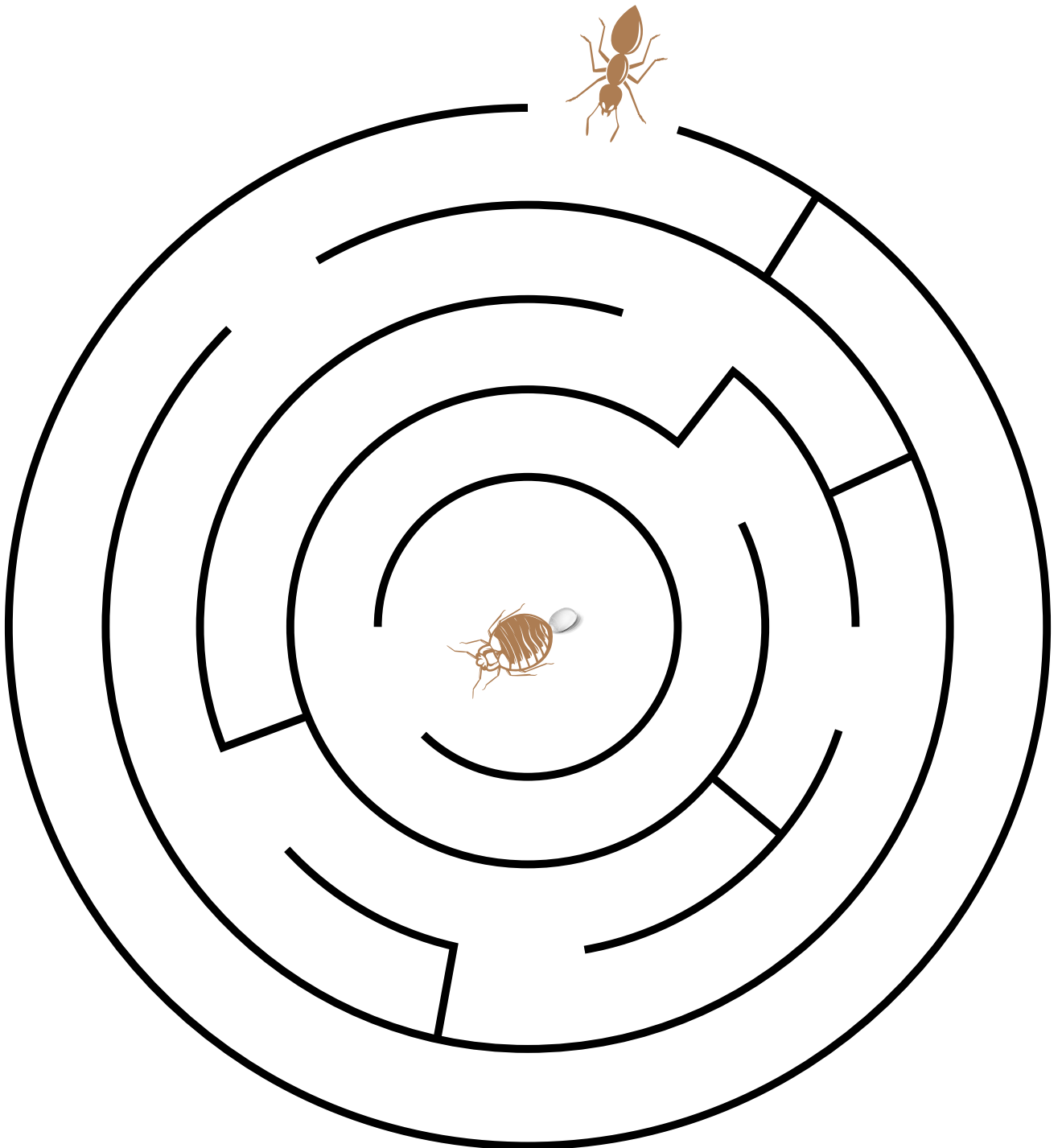
- Die Ameise auf der rechten Seite heisst Anton.
- Die Ameise die nach rechts schaut heisst Albi.
- Die Ameise links von Anton heisst Arthur.
- Die Ameise links von Arthur hat grüne Beine und einen blauen Kopf.
- Die Ameise die am weitesten weg ist von Albi, hat blaue Beine und einen roten Kopf
- Die Ameise in der Mitte hat rote Beine und einen schwarzen Kopf.





DIE HUNGRIGE AMEISE 1

–
Suche den Weg zum Honigtau der Blattlaus.

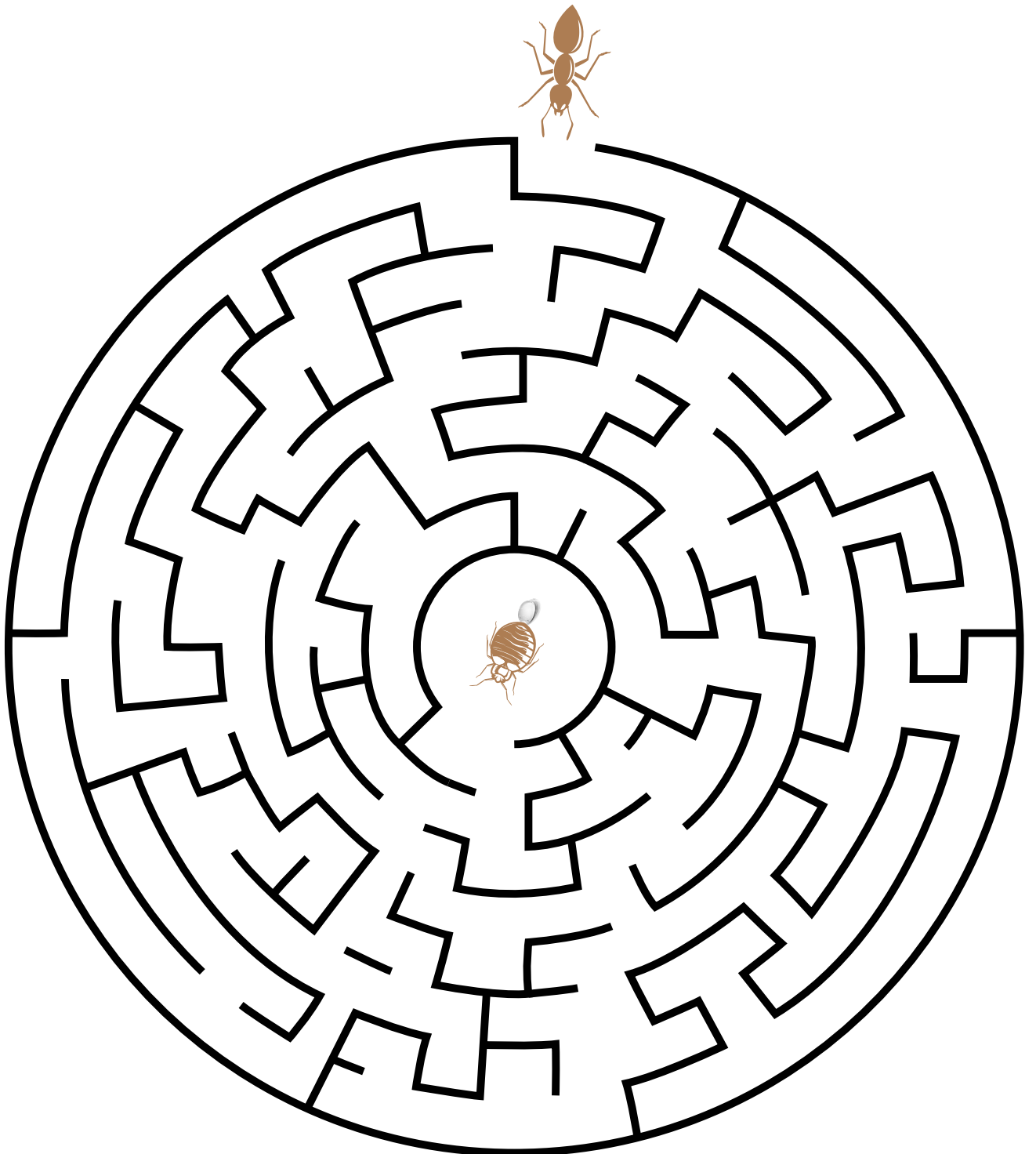




DIE HUNGRIGE AMEISE 2



–
Suche den Weg zum Honigtau der Blattlaus.



ABENTEUER AMEISE [®]

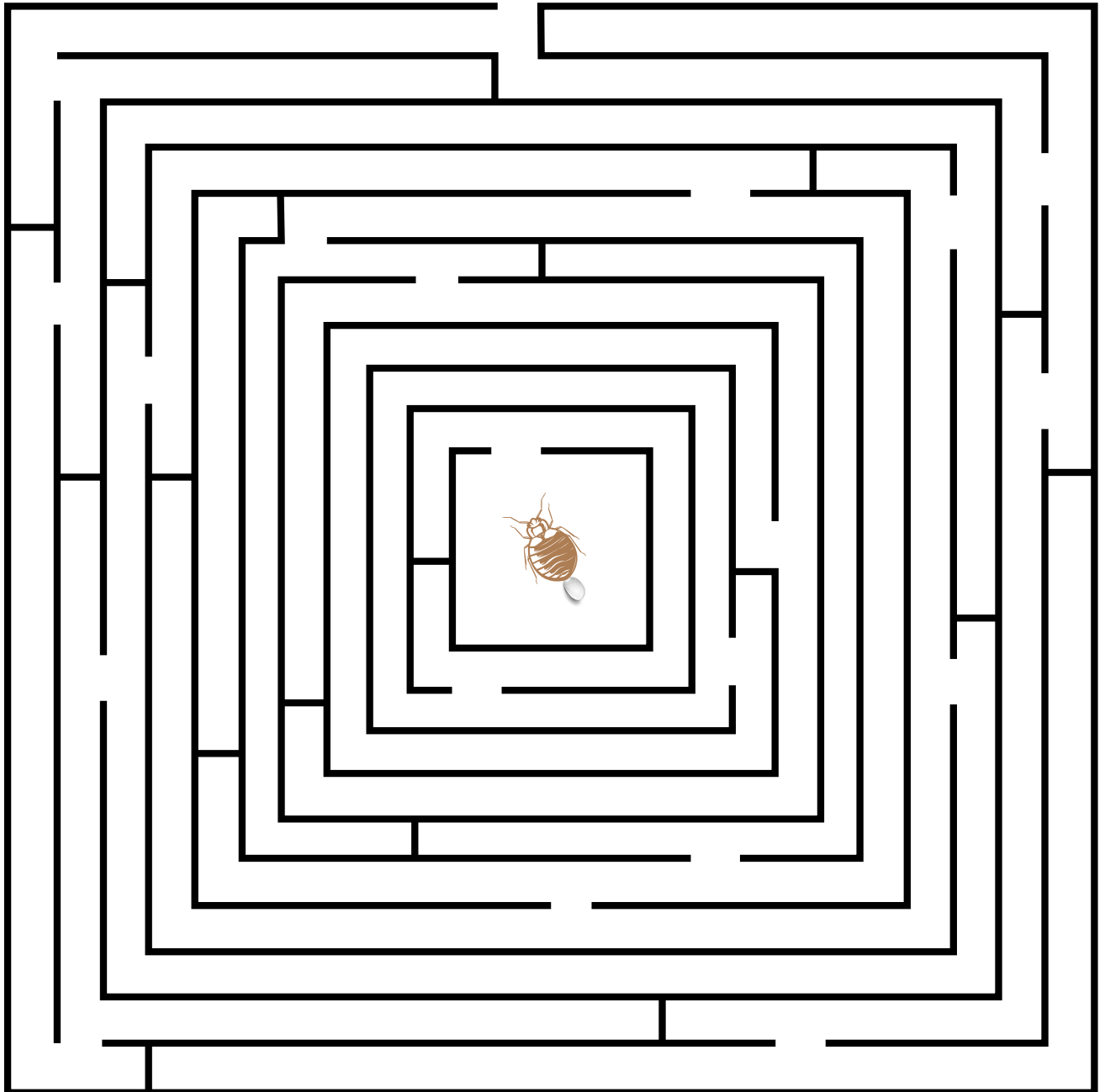


Ich finde durch
genaues Betrachten den
Weg durchs Labyrinth.



DIE HUNGRIGE AMEISE 3

–
Suche den Weg zum Honigtau der Blattlaus.

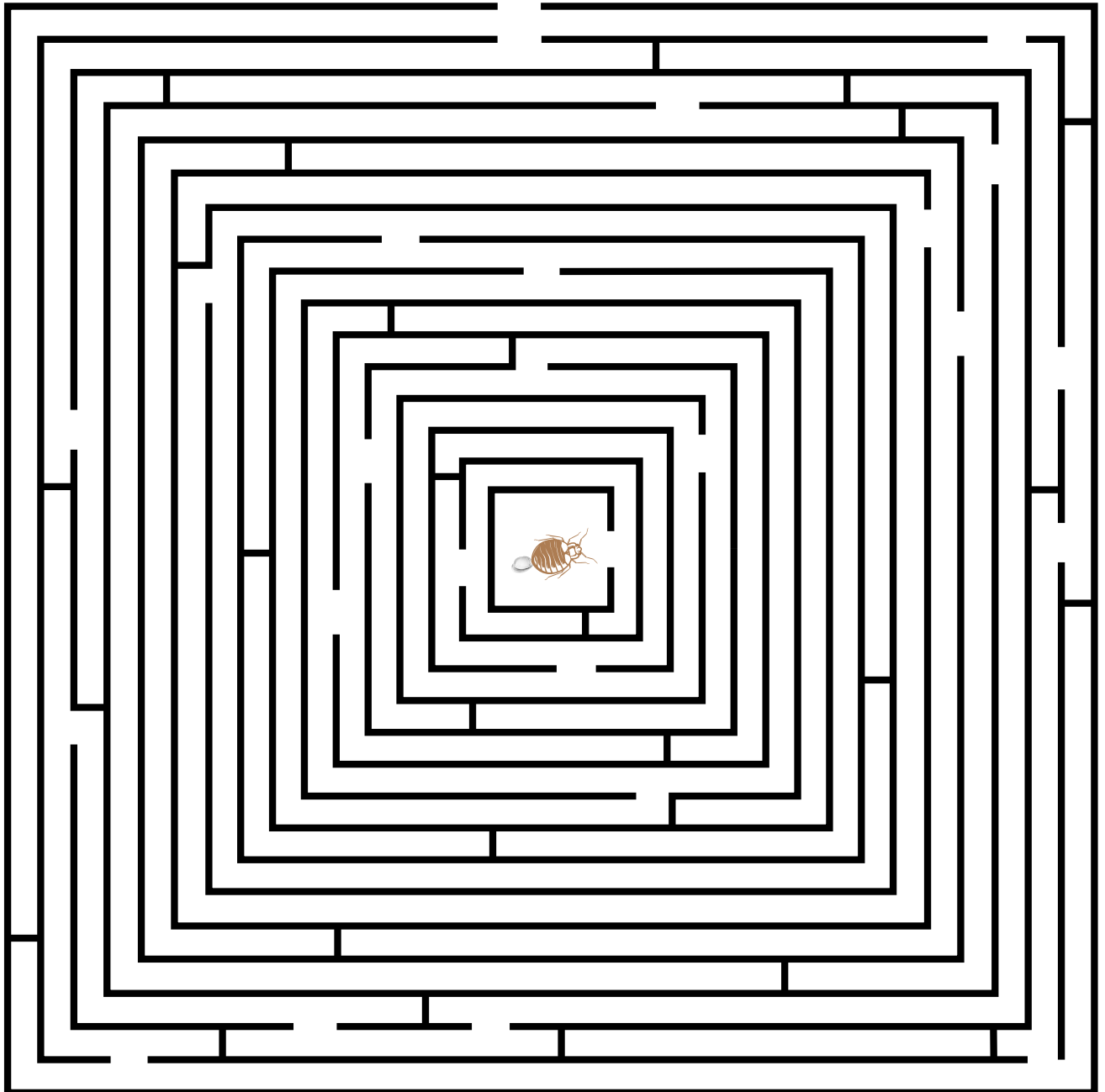


ABENTEUER AMEISE [®]



DIE HUNGRIGE AMEISE 4

Suche den Weg zum Honigtau der Blattlaus.

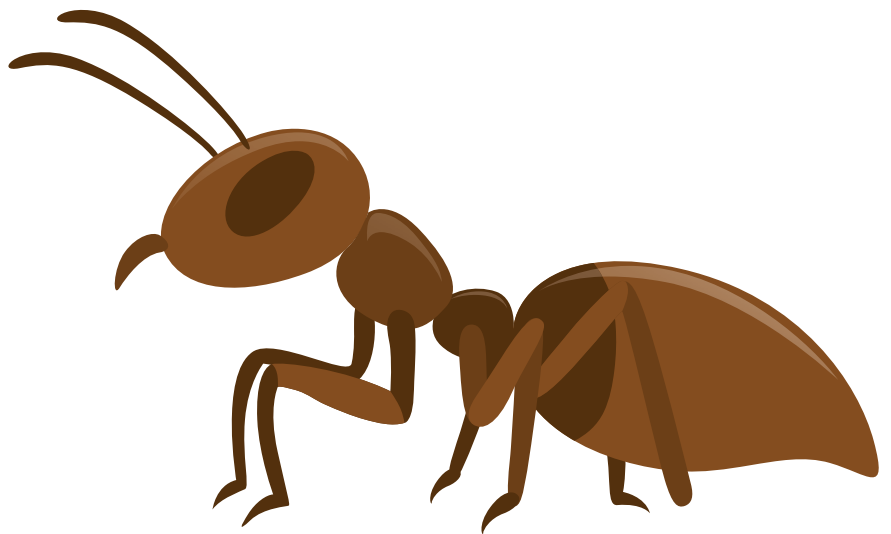
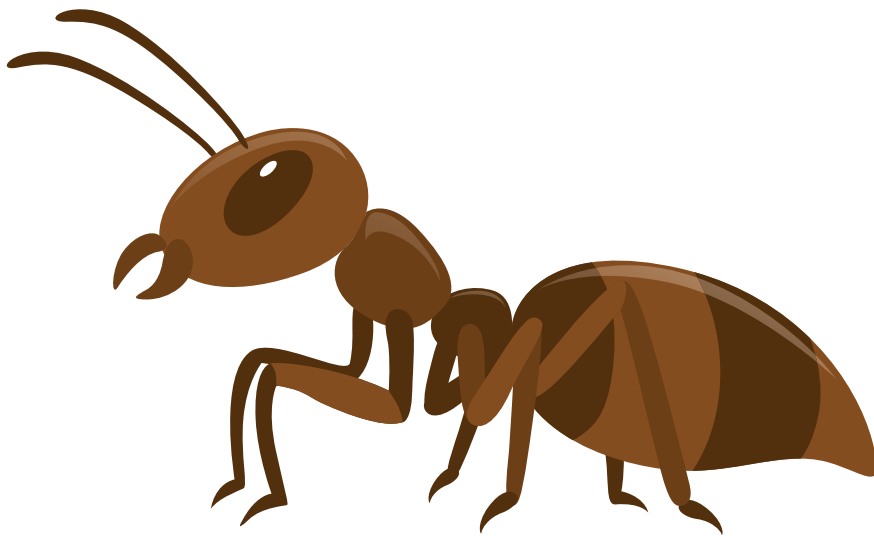


ABENTEUER AMEISE [®]



BILDVERGLEICH 1

–
Es haben sich 5 Fehler eingeschlichen.



Suche die
5 Fehler bei
der unteren
Ameise.



ABENTEUER AMEISE [®]



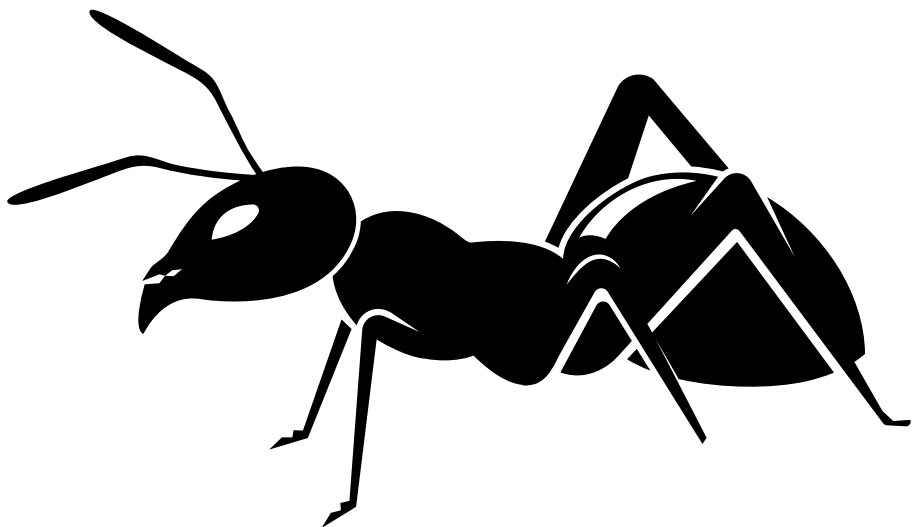
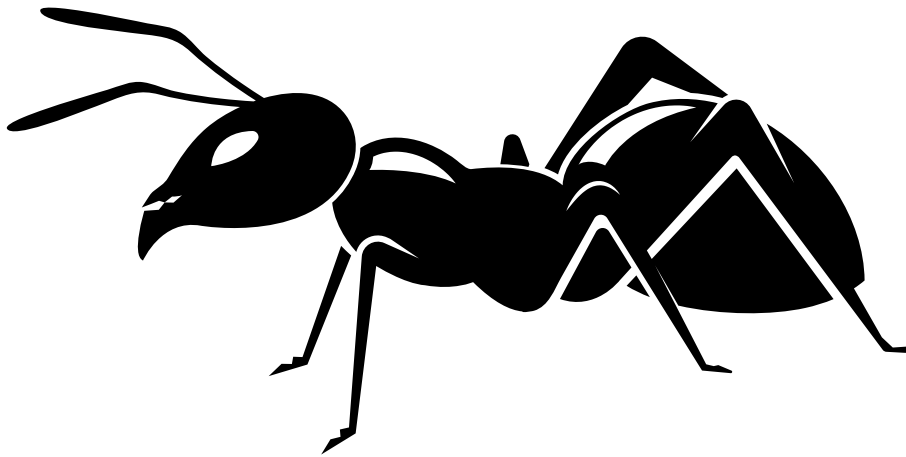
Ich kann zwei Bilder
miteinander vergleichen
und Unterschiede
erkennen.



BILDVERGLEICH 2

–

Es haben sich 5 Fehler eingeschlichen.



Suche die
5 Fehler bei
der unteren
Ameise.

ABENTEUER AMEISE [®]



AMEISEN-VERSTECK



Finde die zehn Ameisen, welche sich im Garten versteckt haben.

